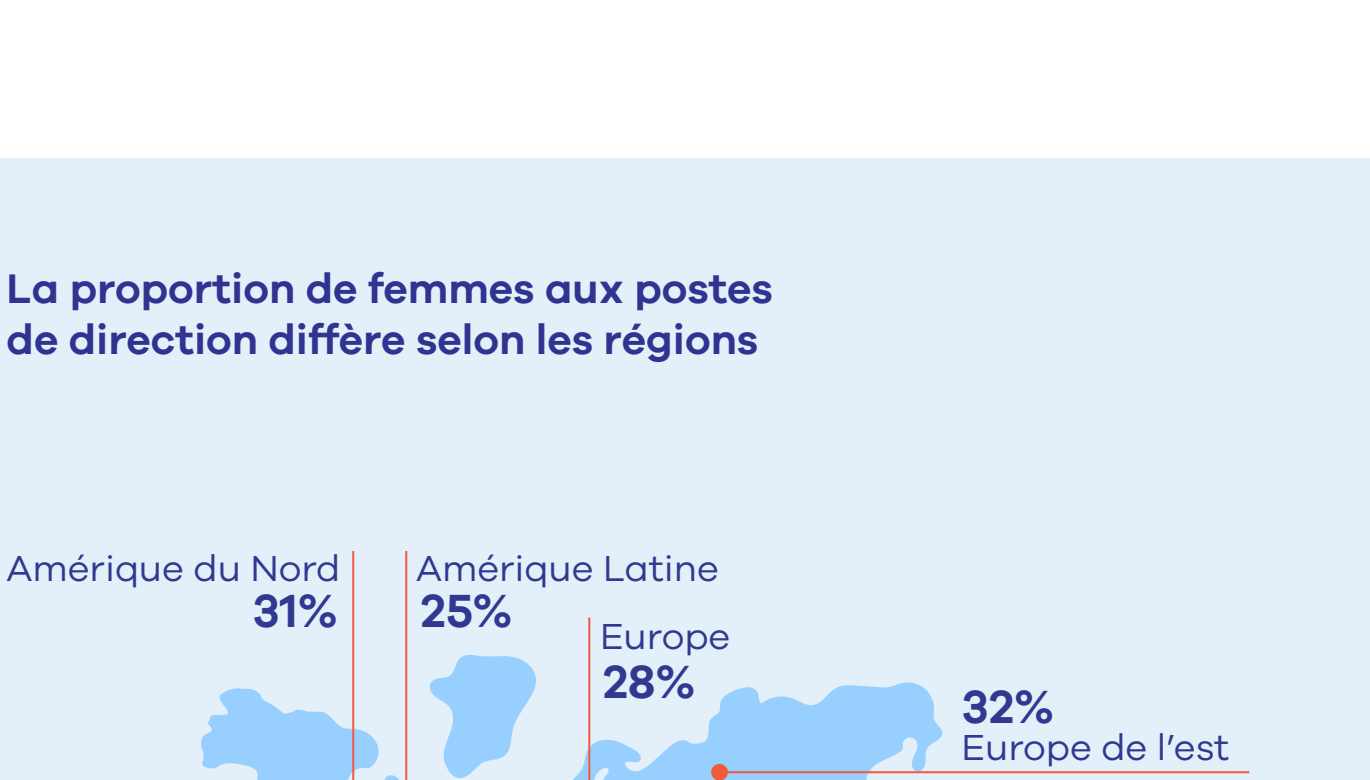


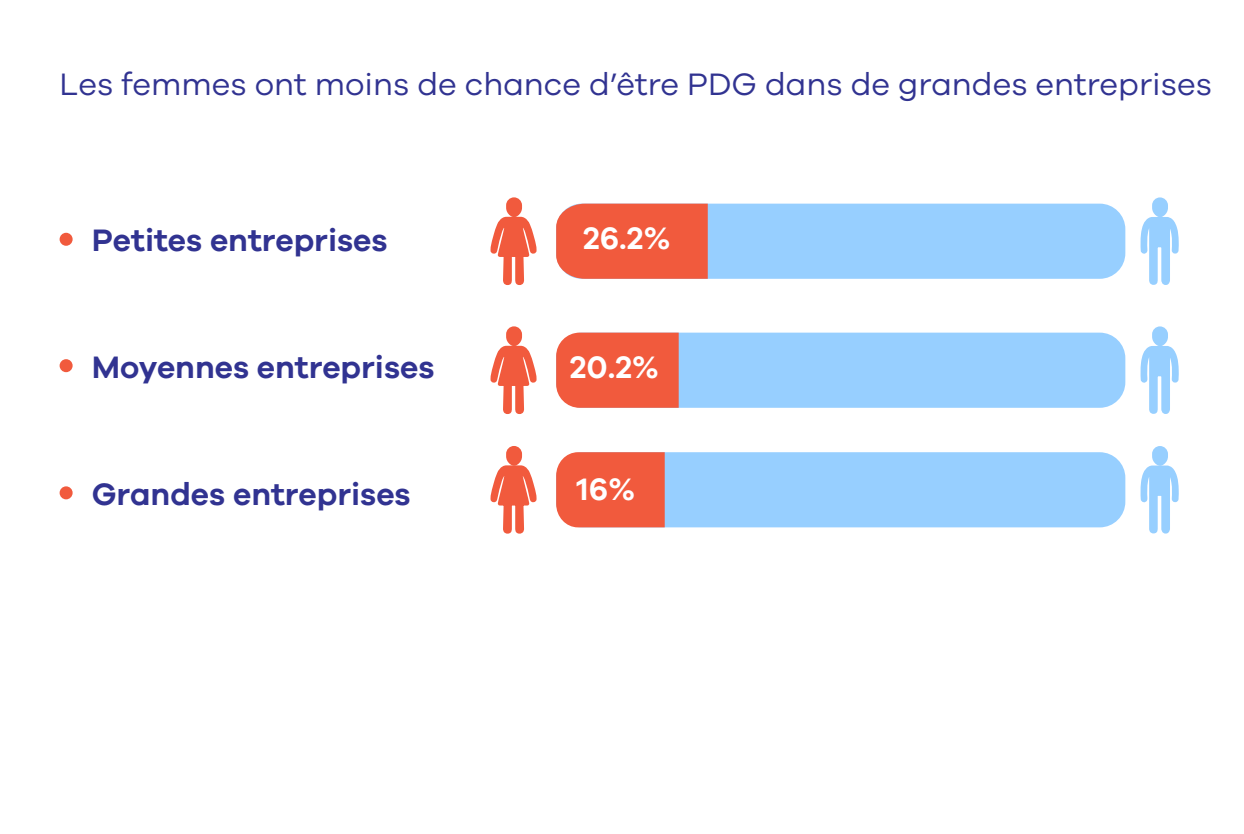
Le futur du leadership des femmes

Les faits

Les femmes sont toujours sous-représentées dans les postes de direction



La proportion de femmes aux postes de direction diffère selon les régions

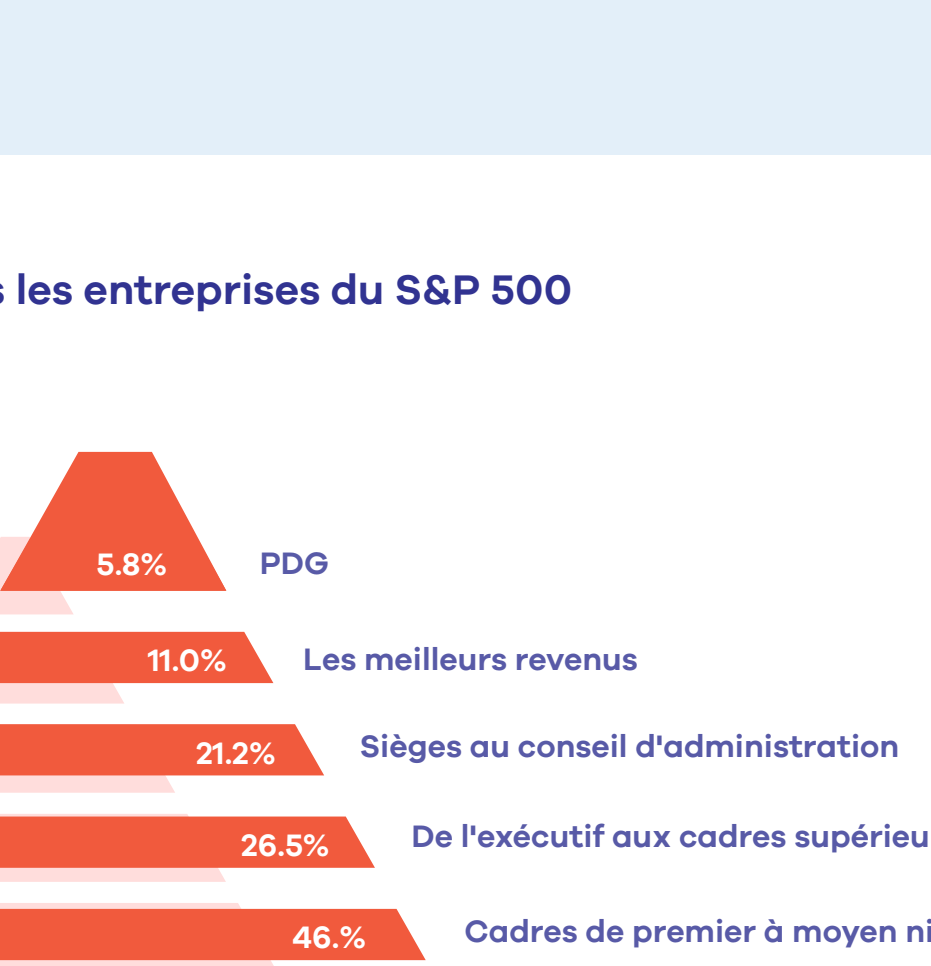


Plus l'entreprise est grande, moins les femmes sont représentées aux postes de PDG

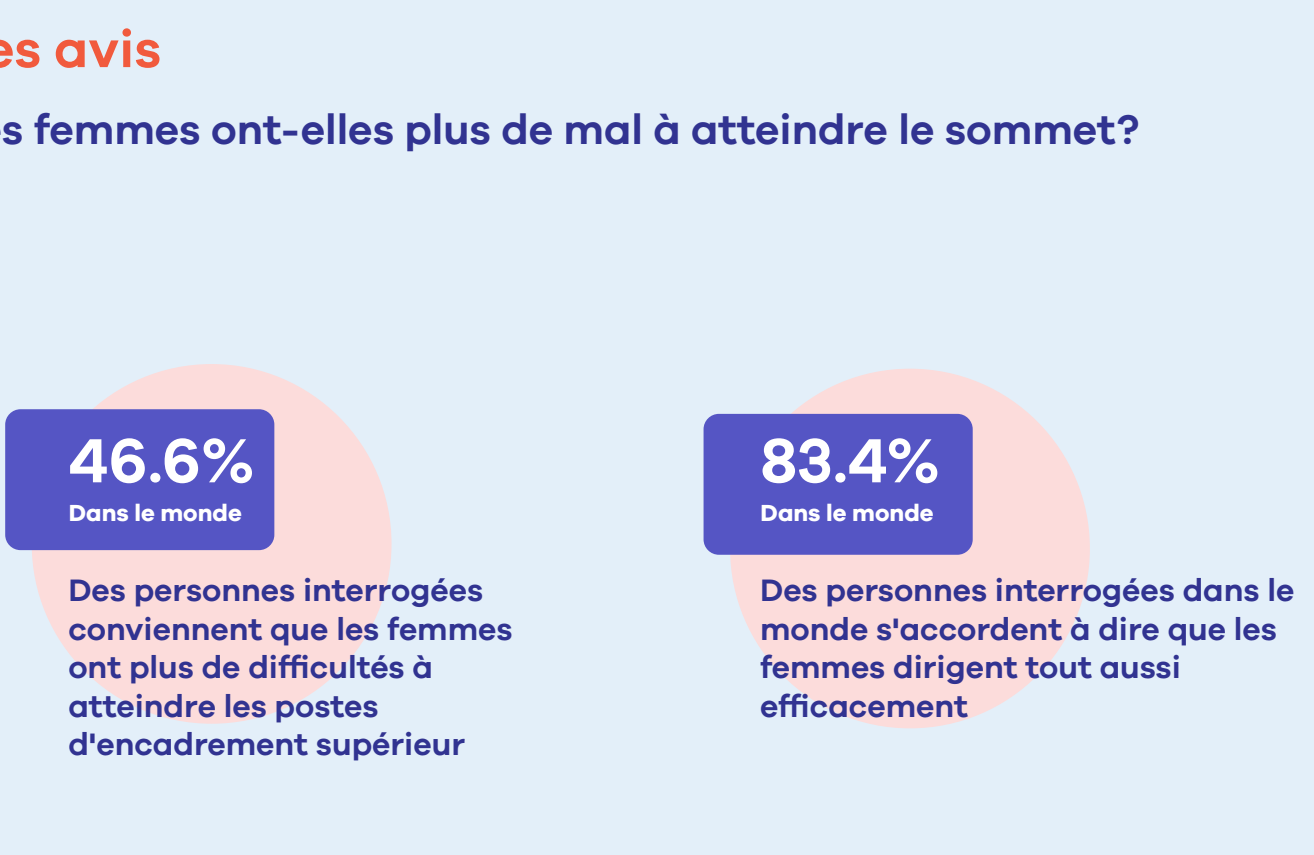
Les femmes ont moins de chance d'être PDG dans de grandes entreprises



Nombre de femmes PDG dans les Fortune 500

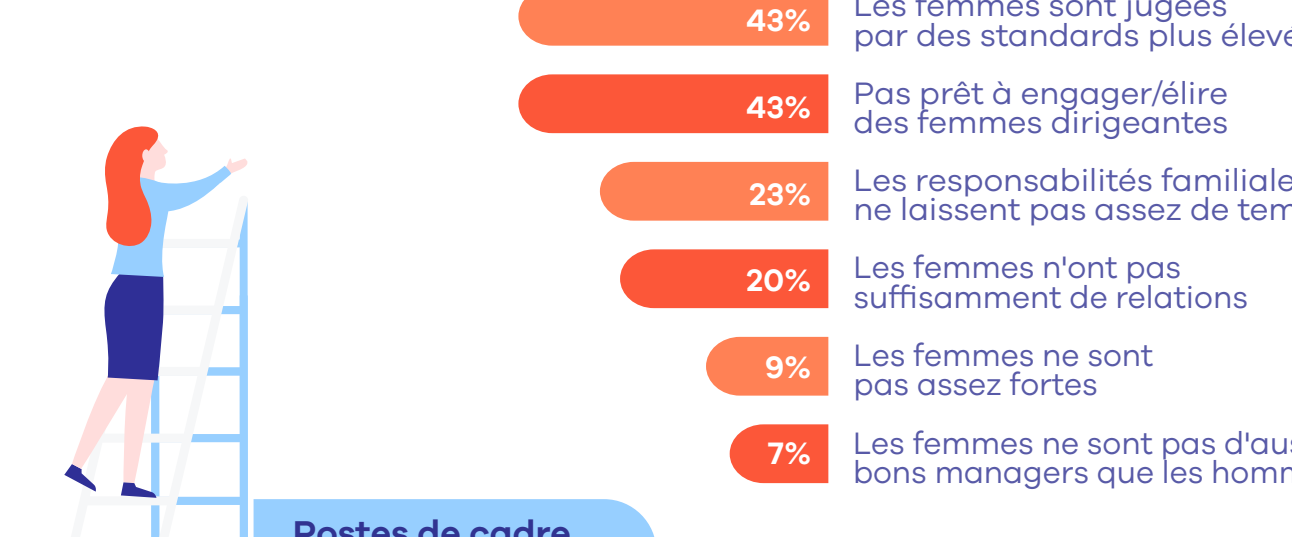


Les femmes dans les entreprises du S&P 500

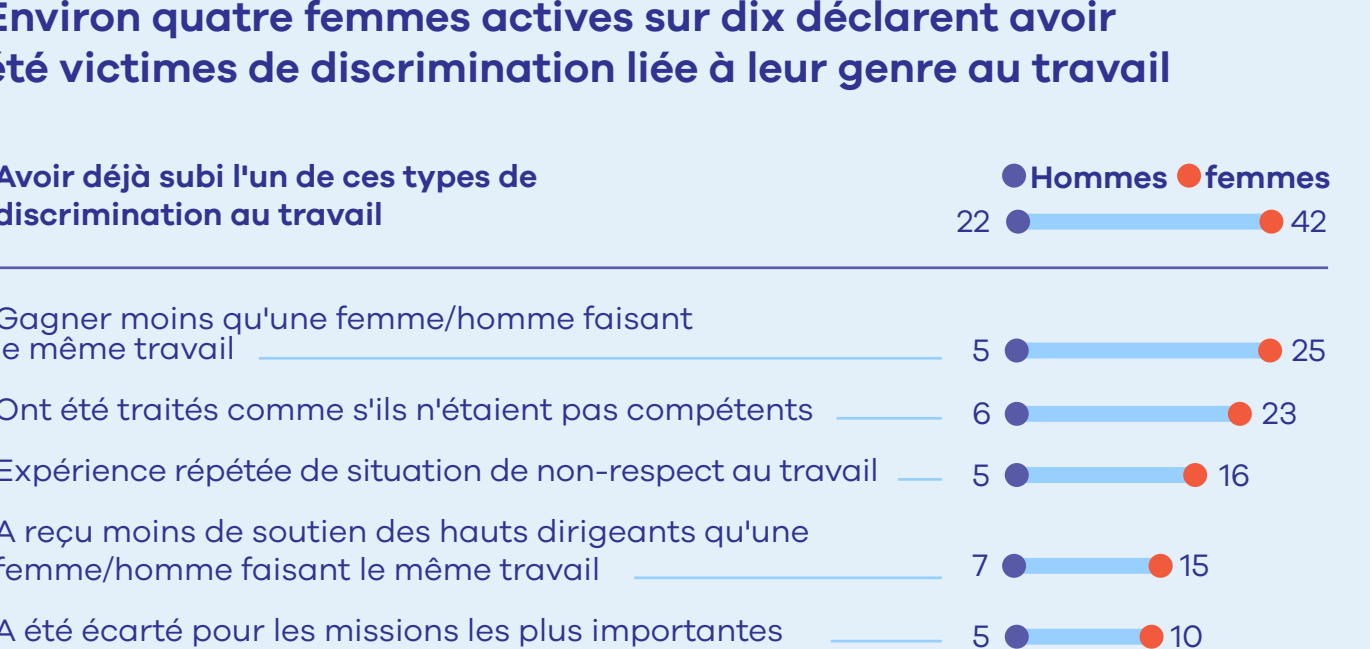


Les avis

Les femmes ont-elles plus de mal à atteindre le sommet?

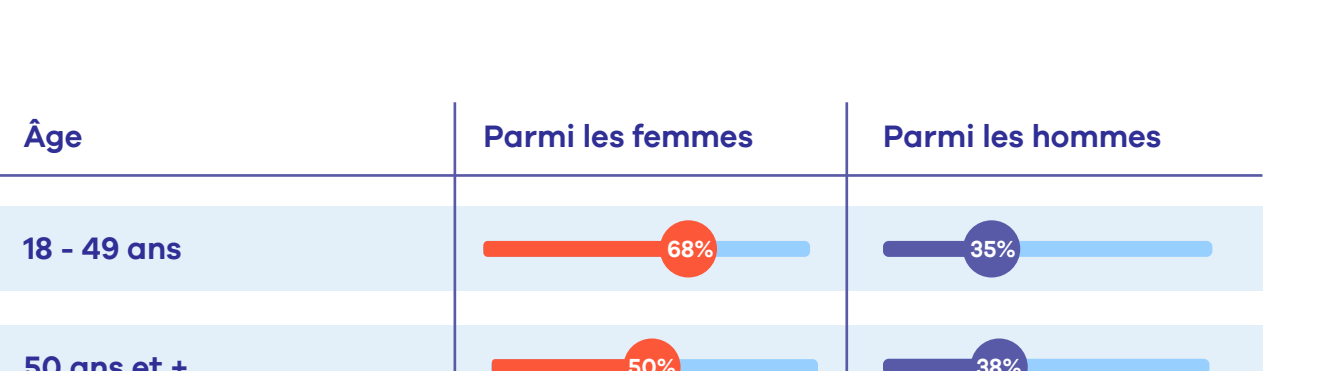


Qu'est-ce qui empêche les femmes d'accéder à des postes de haut niveau ?



Les enjeux

Environ quatre femmes actives sur dix déclarent avoir été victimes de discrimination liée à leur genre au travail



Les jeunes femmes sont plus susceptibles que les femmes plus âgées de considérer la discrimination en raison de leur genre comme un obstacle au leadership



La nécessité d'un leadership féminin

Les compétences relationnelles : femmes vs hommes



Sur plusieurs aspects du leadership d'entreprise, beaucoup donnent l'avantage aux femmes



Les avantages d'une culture d'inclusion des diversités des genres et des programmes de leadership des femmes

"Les entreprises qui se situent dans le premier quartile de la diversité des sexes ont environ 25 % de chances en plus d'augmenter leurs performances."

Les entreprises qui ont mis en œuvre des initiatives en faveur de la diversité des sexes, comme les programmes de développement du leadership des femmes:

- Ont un turnover plus faible de leur salariés
- > 57% des entreprises constatent une amélioration des résultats commerciaux
- Près de 75 % des entreprises déclarent une augmentation de 25 % de leurs bénéfices
- > 54 % des organisations font état d'améliorations dans les domaines suivants : ouverture d'esprit, créativité, innovation et amélioration de la réputation de l'entreprise



L'avenir du leadership féminin

Soutenir la carrière des femmes

- Dans l'étude de KPMG sur le leadership des femmes, les femmes actives estiment qu'il est essentiel que les entreprises soutiennent le développement des femmes dans la vingtaine (80 %) et l'avancement professionnel des femmes dans la trentaine (61 %).
- De plus en plus de clients soulignent l'importance de développer le leadership des femmes.
- CoachHub soutient ces initiatives grâce à un comité d'expertes en coaching de leadership féminin qui sont mises en relation avec vos talents féminins pour les aider à devenir plus rapidement des leaders ou pour renforcer leur position et soutenir leur avancement.



Programme de leadership féminin CoachHub

Nous avons choisi de nous associer à CoachHub pour soutenir notre futur programme en faveur des talents féminins en raison de la flexibilité de leur plateforme et de la diversité des coachs accrédités. Nous voulons nous concentrer sur une approche basée sur les points forts que CoachHub pouvait facilement adapter afin de vraiment renforcer la confiance des coachées pour nous garantir d'avoir une large réserve de leaders féminins de haut niveau dans les années à venir.

– Catriona Pitkethly, Responsable du développement des talents à la BERD –

Références

- Pyramid: Women in S&P 500 Companies (Catalyst, 2019)
- Is Gender Diversity Profitable? Evidence from a Global Survey (Nolan et. al (2016)
- Institute for International Economics (2016)
- Women in the Workplace (McKinsey, 2019)
- Women In Business Infographic (Impact Group, 2019)
- Women in S&P 500 Companies (Catalyst, 2020)
- Women in the Workplace (McKinsey, 2019)
- The business case for change (ILO, 2019)
- What Men and Women Bring to Business Leadership (PEW Research, 2014)
- Women and Leadership (PEW Research, 2018)
- Women in Business and Management: The business case for change (International Labour Organisation, 2019)
- Why Diversity and Inclusion Matter: Financial Performance (Catalyst, 2020)
- Women in leadership (KPMG, 2016)